

## ТРАНСФОРМАТОР ТРДН-25000/110

(силовой трехфазный двухобмоточный трансформатор мощностью 25000 кВА напряжением 110 кВ)



### По вопросам продаж и поддержки обращайтесь:

Архангельск (8182)63-90-72  
Астана +7(7172)727-132  
Астрахань (8512)99-46-04  
Барнаул (3852)73-04-60  
Белгород (4722)40-23-64  
Брянск (4832)59-03-52  
Владивосток (423)249-28-31  
Волгоград (844)278-03-48  
Вологда (8172)26-41-59  
Воронеж (473)204-51-73  
Екатеринбург (343)384-55-89  
Иваново (4932)77-34-06  
Ижевск (3412)26-03-58  
Иркутск (395) 279-98-46  
Киргизия (996)312-96-26-47

Казань (843)206-01-48  
Калининград (4012)72-03-81  
Калуга (4842)92-23-67  
Кемерово (3842)65-04-62  
Киров (8332)68-02-04  
Краснодар (861)203-40-90  
Красноярск (391)204-63-61  
Курск (4712)77-13-04  
Липецк (4742)52-20-81  
Магнитогорск (3519)55-03-13  
Москва (495)268-04-70  
Мурманск (8152)59-64-93  
Набережные Челны (8552)20-53-41  
Нижегород (831)429-08-12  
Казахстан (772)734-952-31

Новокузнецк (3843)20-46-81  
Новосибирск (383)227-86-73  
Омск (3812)21-46-40  
Орел (4862)44-53-42  
Оренбург (3532)37-68-04  
Пенза (8412)22-31-16  
Пермь (342)205-81-47  
Ростов-на-Дону (863)308-18-15  
Рязань (4912)46-61-64  
Самара (846)206-03-16  
Санкт-Петербург (812)309-46-40  
Саратов (845)249-38-78  
Севастополь (8692)22-31-93  
Симферополь (3652)67-13-56  
Таджикистан (992)427-82-92-69

Смоленск (4812)29-41-54  
Сочи (862)225-72-31  
Ставрополь (8652)20-65-13  
Сургут (3462)77-98-35  
Тверь (4822)63-31-35  
Томск (3822)98-41-53  
Тула (4872)74-02-29  
Тюмень (3452)66-21-18  
Ульяновск (8422)24-23-59  
Уфа (347)229-48-12  
Хабаровск (4212)92-98-04  
Челябинск (351)202-03-61  
Череповец (8202)49-02-64  
Ярославль (4852)69-52-93

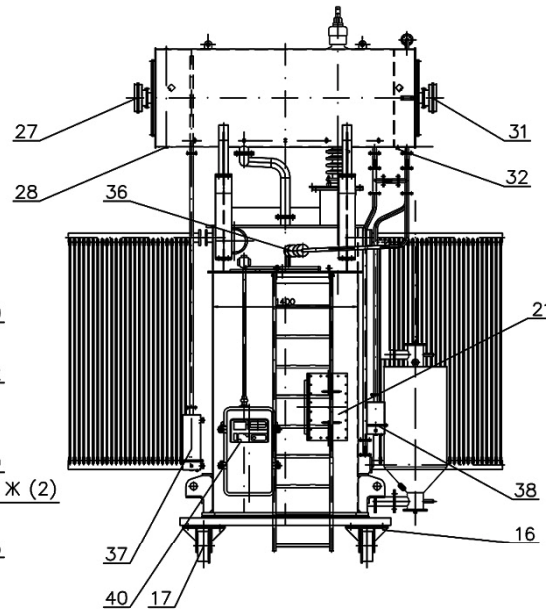
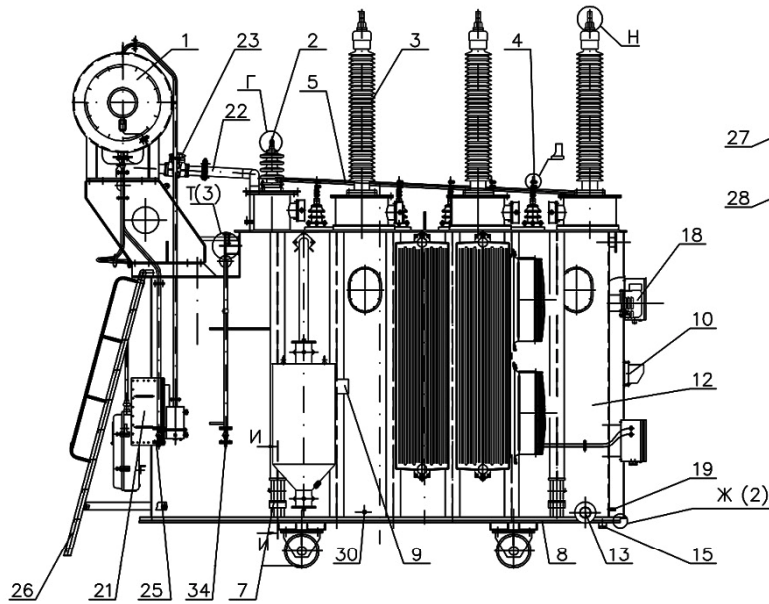
Эл. почта: [snb@nt-rt.ru](mailto:snb@nt-rt.ru) || Сайт: <http://powertrans.nt-rt.ru>

**ТРДН-25000/110-У1** – силовой масляный трехфазный двухобмоточный трансформатор с регулированием напряжения под нагрузкой и системой охлаждения «Д» предназначен для работы в электрических сетях общего назначения 110 кВ. Трансформатор предназначен для преобразования электрической энергии переменного тока класса напряжения 110 кВ в электрическую энергию класса напряжения 6 или 10 кВ низшего напряжения. Трансформатор рассчитан на работу в районах с умеренным климатом на открытом воздухе.

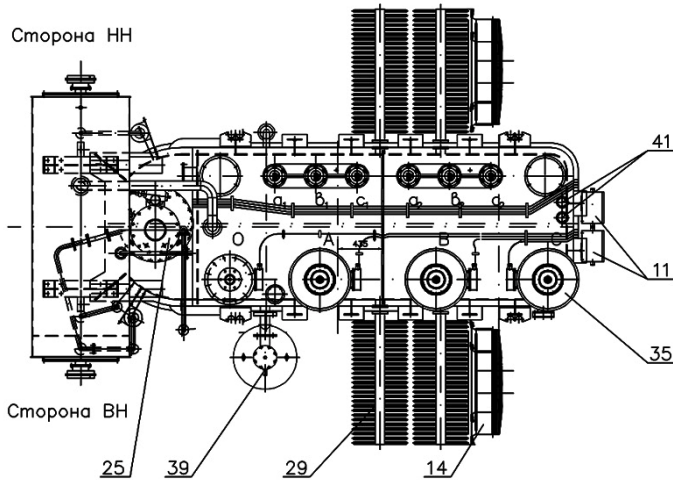
### Технические характеристики

Наименование и размерность показателя		ТРДН-25000/110-У1
Климатическое исполнение и категория размещения		<b>У1</b>
Номинальная мощность, кВА	обмотка ВН	<b>25000</b>
	обмотка НН	<b>25000</b>
Номинальная частота, Гц		<b>50</b>
Схема и группа соединения обмоток		<b>Ун/Δ-Δ-11-11</b>
Номинальное значение напряжения, кВ	ВН	<b>115</b>
	НН	<b>11</b>
Напряжение короткого замыкания (ВН-НН), %		<b>10,5</b>
Ступени регулирования РПН в нейтрали ВН		<b>±9×1,78%</b>
Испытательное напряжение полных грозовых импульсов	линейного зажима, кВ	<b>480</b>
	зажима нейтрали, кВ	<b>200</b>
Испытательное напряжение одноминутное 50 Гц	линейного зажима, кВ	<b>200</b>
	зажима нейтрали, кВ	<b>100</b>
Вид системы охлаждения		<b>Д</b>
Передвижение трансформатора		<b>продольно-поперечное</b>
Ширина колеи, мм	продольного перемещения	<b>1524</b>
	поперечного перемещения	<b>2000</b>
Форма катков		<b>с ребордой поворотные</b>
Напряжение питания, В	цепей управления	<b>~220</b>
	цепей сигнализации	<b>=220</b>
	двигателей РПН	<b>~380</b>
Коэффициент трансформации ТТ		<b>600-400-300-200/5А</b>
Сердечник №1 (класс/ нагрузка /кратность)		<b>0.5/20ВА/5</b>
Сердечник №2 (класс/ нагрузка /кратность)		<b>5Р/30ВА/20</b>
Газовое реле трансформатора		<b>на 2 сигнальных и 2 отключающих контакта</b>
Защитное реле РПН		<b>на 2 независимых контакта</b>
Высоковольтные вводы 110 кВ		<b>с RIP изоляцией</b>
Внешняя изоляция		<b>Категории II</b>
Масса, кг	активной части	<b>24 570</b>
	масла, необх. для работы	<b>12 500</b>
	транспортная	<b>42 500</b>
	полная	<b>49 200</b>
Отправка (с маслом/без масла)		<b>с маслом</b>
Масло для доливки (сухое, очищенное)		<b>в комплекте поставки</b>
Габаритные размеры: длина (L)х ширина(В)х высота (Н), мм		<b>5960 х 4300 х 5380</b>
Транспортные размеры (максимальные), LxВxН, мм		<b>5100 х 2100 х 3900</b>
Полный срок службы, лет		<b>25</b>

## Трансформатор силовой ТРДН-25000/110. Общий вид.



Сторона НН



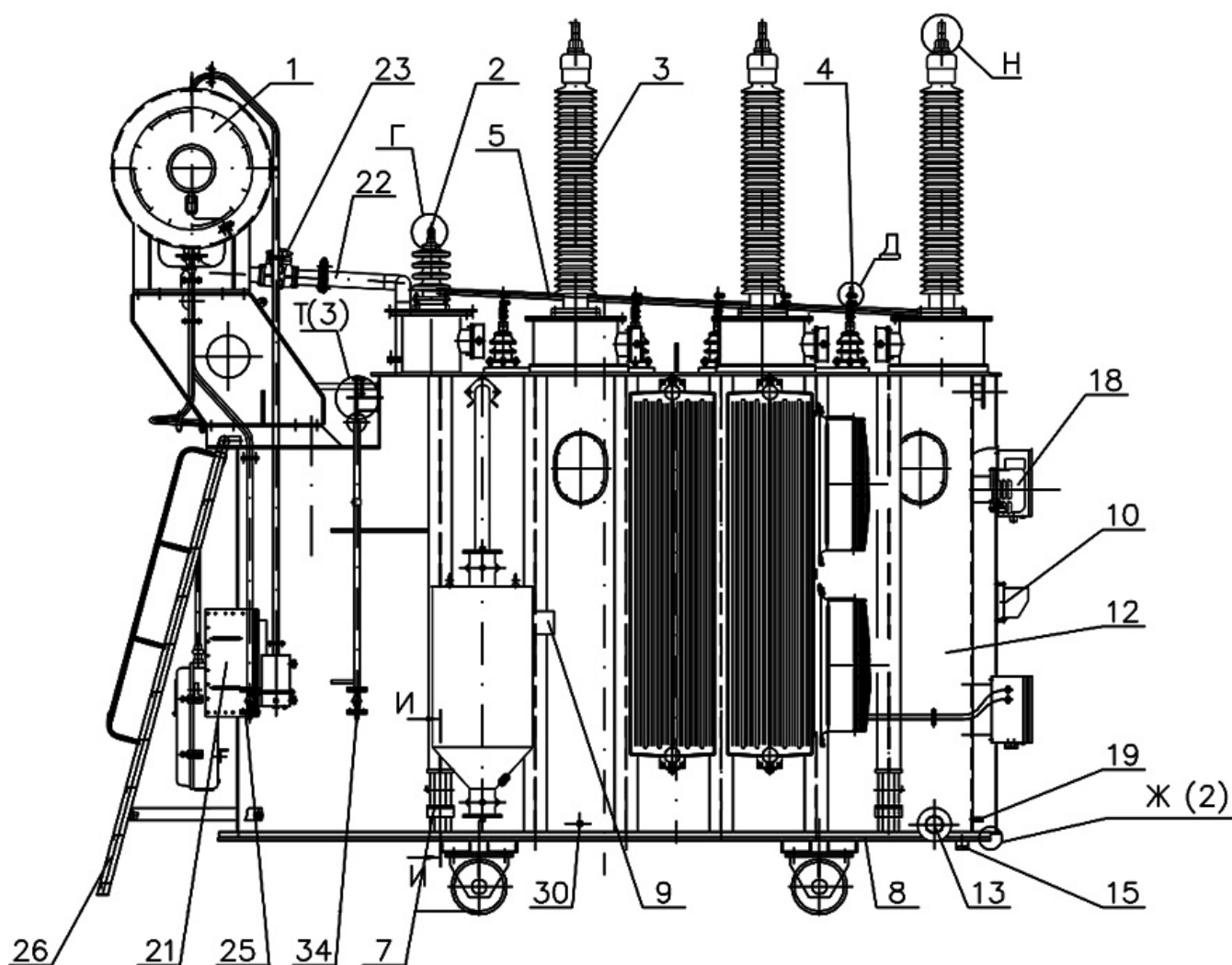
Сторона ВН

### Спецификация

1. Расширитель;
2. Ввод нейтрали ВН;
3. Ввод ВН;
4. Ввод НН;
5. Труба для отвода газа из установок трансформаторов тока;
6. Люки для раскрепления активной части в баке;
7. Скоба для стропления при подъеме трансформатора;
8. Дно (нижняя часть бака);
9. Табличка трансформатора;
10. Термометр манометрический (сигнализирующий);
11. Коробка клеммная;
12. Бак трансформатора;
13. Затвор поворотный дисковый DN 80 для слива масла из бака;
14. Вентилятор;
15. Пробка для слива остатков масла из бака;
16. Каретка;
17. Каток;
18. Клапан предохранительный;
19. Кран для взятия пробы масла;
20. Затвор поворотный дисковый DN-50 для подсоединения вакуум-насоса;
21. Люк для осмотра устройства РПН;
22. Маслопровод;
23. Реле газовое трансформатора;
24. Серьга для зачаливания при поперечной перекатке трансформатора;
25. Устройство РПН;
26. Лестница;
27. Маслоуказатель трансформатора;
28. Пробка для слива остатков масла из расширителя трансформатора;
29. Радиатор;
30. Болт заземления трансформатора;
31. Маслоуказатель устройства РПН;
32. Пробка для слива остатков масла из расширителя устройств РПН;
33. Вентиль DN 25 для долива масла в расширитель трансформатора;
34. Вентиль DN 25 для долива масла в расширитель устройства РПН;
35. Установка трансформаторов тока ВН;
36. Реле защитное устройства РПН;
37. Воздухоосушитель трансформатора;
38. Воздухоосушитель устройства РПН;
39. Фильтр термосифонный;
40. Привод устройства РПН;
41. Датчик термометра манометрического;
42. Ввод 0,5 кВ (заземление).



## Общий вид трансформатора ТРДН-25000/110

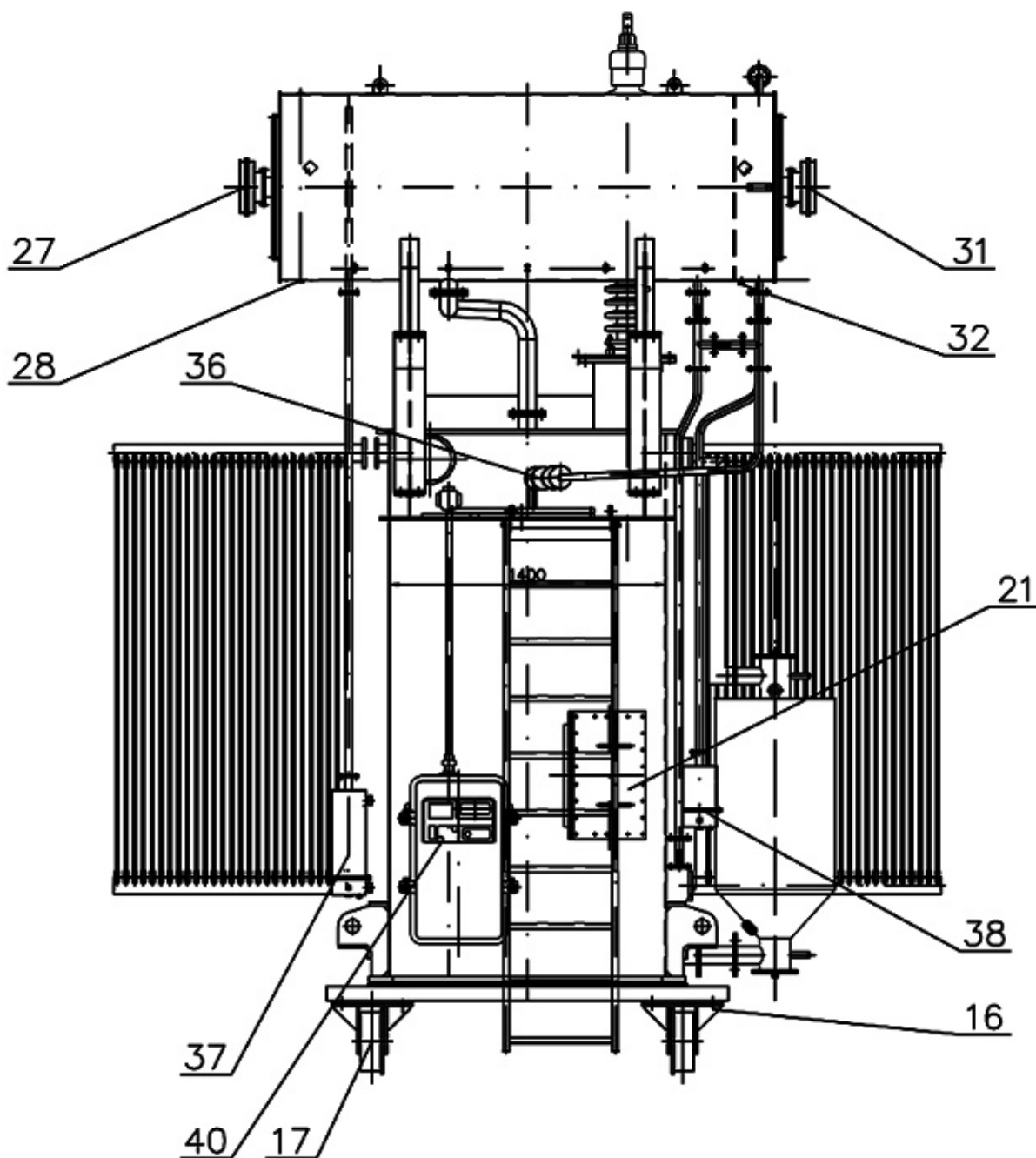


### 1. Вид спереди ТРДН-25000/110

#### Спецификация:

**1.**Расширитель; **2.** Ввод нейтрали ВН **3.** Ввод ВН; **4.** Ввод НН; **5.**Труба для отвода газа из установок трансформаторов тока; **7.**Скоба для стропления при подъеме трансформатора; **8.**Крышка бака; **9.**Табличка трансформатора; **10.**Термометр манометрический (сигнализирующий); **12.**Бак трансформатора; **13.**Затвор поворотный дисковый DN 80 для слива масла из бака; **15.**Пробка для слива остатков масла из бака; **18.** Клапан предохранительный; **19.** Кран для взятия пробы масла; **21.** Люк для осмотра устройства РПН; **22.** Маслопровод; **23.** Реле газовое трансформатора; **25.** Устройство РПН; **26.** Скоба для стропления при подъеме крышки. **30.** Болт заземления трансформатора; **34.** Вентиль DN 25 для долива масла в расширитель устройства РПН.

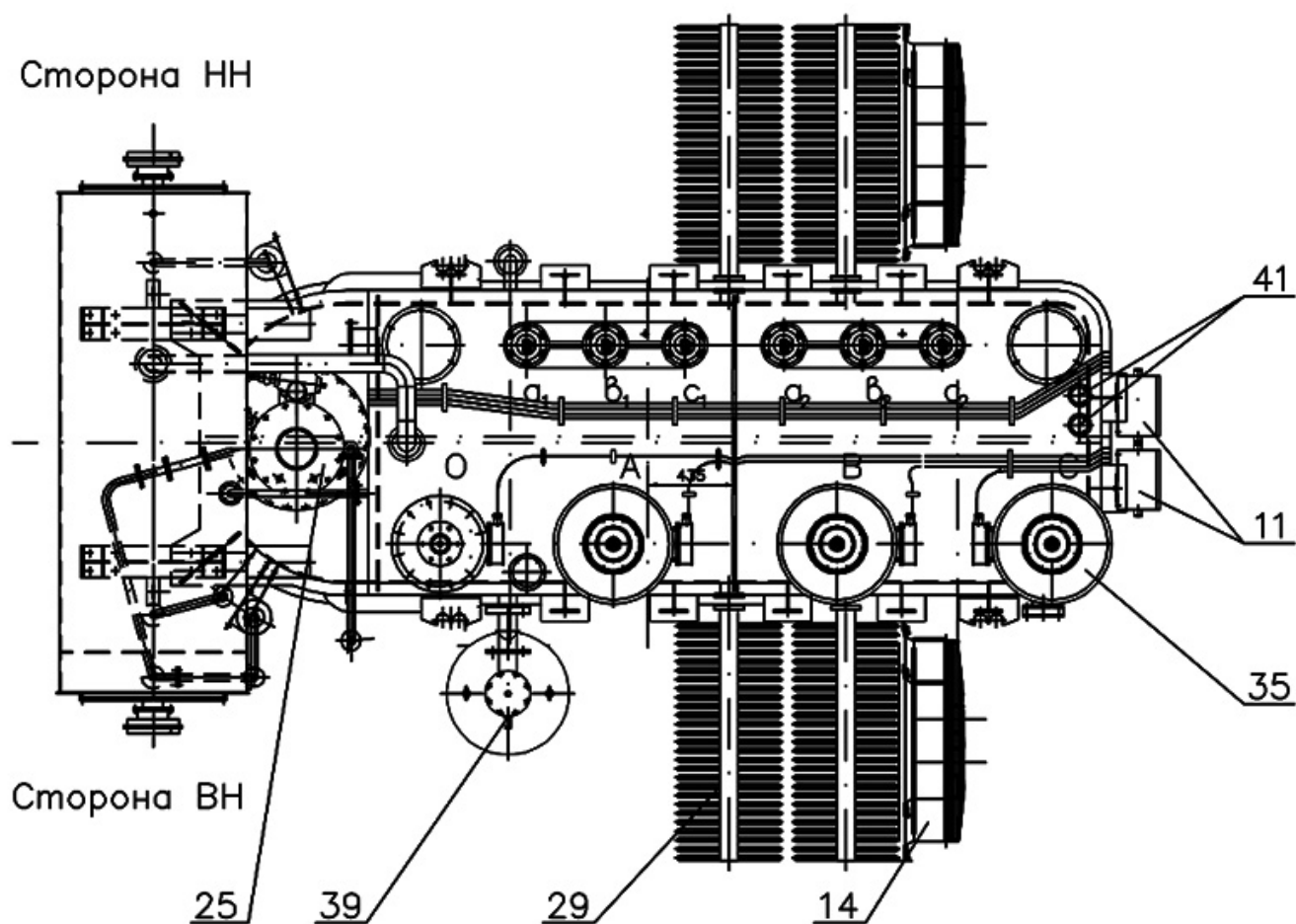
## 2. Вид сбоку ТРДН-25000/110



### Спецификация:

**16.**Каретка; **17.**Каток. **21.** Люк для осмотра устройства РПН; **27.** Маслоуказатель трансформатора; **28.** Пробка для слива остатков масла из расширителя трансформатора; **31.** Маслоуказатель устройства РПН; **32.** Пробка для слива остатков масла из расширителя устройства РПН; **36.** Реле защитное устройства РПН; **37.** Воздухоосушитель трансформатора. **38.** Воздухоосушитель устройства РПН; **40.** Привод устройства РПН.

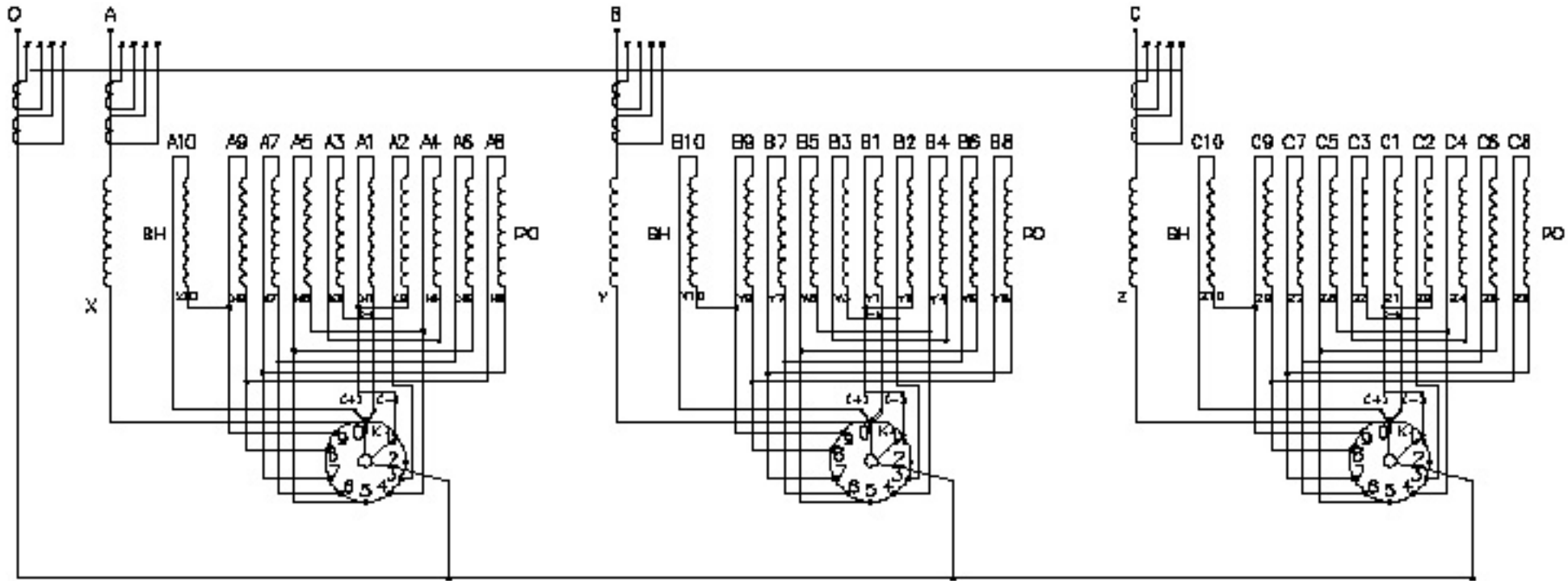
### 3. Вид сверху ТРДН-25000/110



#### Спецификация:

**11.** Коробка клеммная; **14.** Крюк для подъема бака; **25.** Устройство РПН; **29.** Радиатор; **35.** Установка трансформаторов тока ВН. **39.** Фильтр термосифонный; **41.** Датчик термометра манометрического.

**Схема соединения обмоток ТРДН-25000/110  
(переключающее устройство (RS-9.3III-200-72.5/k-10.19.1W))**



**По вопросам продаж и поддержки обращайтесь:**

Архангельск (8182)63-90-72  
 Астана +7(7172)727-132  
 Астрахань (8512)99-46-04  
 Барнаул (3852)73-04-60  
 Белгород (4722)40-23-64  
 Брянск (4832)59-03-52  
 Владивосток (423)249-28-31  
 Волгоград (844)278-03-48  
 Вологда (8172)26-41-59  
 Воронеж (473)204-51-73  
 Екатеринбург (343)384-55-89  
 Иваново (4932)77-34-06  
 Ижевск (3412)26-03-58  
 Иркутск (395) 279-98-46  
 Киргизия (996)312-96-26-47

Казань (843)206-01-48  
 Калининград (4012)72-03-81  
 Калуга (4842)92-23-67  
 Кемерово (3842)65-04-62  
 Киров (8332)68-02-04  
 Краснодар (861)203-40-90  
 Красноярск (391)204-63-61  
 Курск (4712)77-13-04  
 Липецк (4742)52-20-81  
 Магнитогорск (3519)55-03-13  
 Москва (495)268-04-70  
 Мурманск (8152)59-64-93  
 Набережные Челны (8552)20-53-41  
 Нижний Новгород (831)429-08-12  
 Казахстан (772)734-952-31

Новокузнецк (3843)20-46-81  
 Новосибирск (383)227-86-73  
 Омск (3812)21-46-40  
 Орел (4862)44-53-42  
 Оренбург (3532)37-68-04  
 Пенза (8412)22-31-16  
 Пермь (342)205-81-47  
 Ростов-на-Дону (863)308-18-15  
 Рязань (4912)46-61-64  
 Самара (846)206-03-16  
 Санкт-Петербург (812)309-46-40  
 Саратов (845)249-38-78  
 Севастополь (8692)22-31-93  
 Симферополь (3652)67-13-56  
 Таджикистан (992)427-82-92-69

Смоленск (4812)29-41-54  
 Сочи (862)225-72-31  
 Ставрополь (8652)20-65-13  
 Сургут (3462)77-98-35  
 Тверь (4822)63-31-35  
 Томск (3822)98-41-53  
 Тула (4872)74-02-29  
 Тюмень (3452)66-21-18  
 Ульяновск (8422)24-23-59  
 Уфа (347)229-48-12  
 Хабаровск (4212)92-98-04  
 Челябинск (351)202-03-61  
 Череповец (8202)49-02-64  
 Ярославль (4852)69-52-93